

### UNSERE SORTIMENTE

#### Holzbau

- Bauholz
- Konstruktionsvollholz
- Brettschichtholz
- Hobelwaren
- OSB-Platten
- Holzwerkstoffplatten & -dämmung

#### Dachbau

- Dachfenster
- Lichtkuppeln
- Bitumenbaustoffe
- Dachziegel & Dachsteine
- Folien
- Dachzubehör

#### Tief- & GaLaBau

- Terrassendielen
- Palisaden
- Gehwegplatten
- Pflastersteine
- Gartenhäuser
- Bewässerungstechnik

#### Trocken- & Rohbau

- Kalksandstein
- Porenbeton & Poroton
- Klinker
- Beton/ Bodenplatten
- Bauchemie
- WDVS

#### Bauelemente

- Innentüren
- Außentüren
- Wohnraumfenster
- konfekt. Fensterbänke
- Bodentreppen

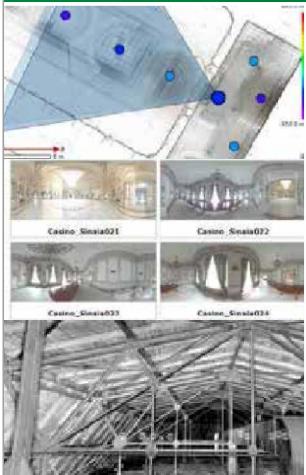
#### Profifachmarkt

- Werkzeuge
- Baumaschinen
- Gartengeräte
- Befestigungsmittel
- Holzschutz
- Arbeitskleidung

### UNSERE SERVICES

#### 3D Laserscan

- Erstellung von 3D-Scans zur Rekonstruktion, Restaurierung, Konservierung
- zur Erfassung von Bestandsdaten für BIM, Industrieanlagenmanagement & Infrastrukturprojekte
- solide Grundlage für Umbauten, Anbauten, Raumoptimierung, Statik und Wartung
- großvolumige Berechnungen und müheloses Prüfen von Freiformelementen & Fassadenkomponenten

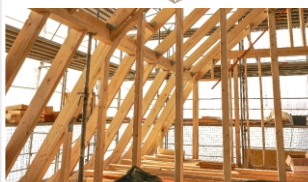
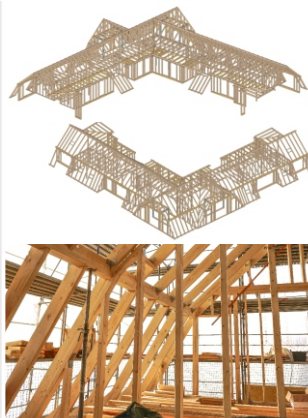


#### weitere Leistungen:

- Zuschnittservice
- hauseigene Abkantbank
- Expresslieferung ab 2 Std.

#### Abbundprojektierung

- Projektierung des Abbands am PC
- hauseigene Logistik: Lieferung mit unserem Hochkran
- wetterfeste Verpackung
- wasserfeste Baustellenpläne
- umfangreiche Aufmaßliste



### UNSERE STANDORTE

**HFM Nordholz GmbH**  
**Niederlassung Mahlsdorf**  
 Pilgramer Str. 296  
 12623 Berlin  
 Tel. (030) 56 55 12 0

**Niederlassung Pankow**  
 Straße vor Schönholz 10-13  
 13158 Berlin  
 Tel. (030) 91 69 93 0

**Niederlassung Luckenwalde**  
 Brandenburger Str. 45  
 14943 Luckenwalde  
 Tel. (03371) 64 36 0

Mail: [info@nordholz-berlin.de](mailto:info@nordholz-berlin.de)  
[www.nordholz-berlin.de](http://www.nordholz-berlin.de)

**Bauzentrum Sommer GmbH**  
 Petershagener Chaussee 6  
 15345 Eggersdorf  
 Tel. (03341) 47 98 0

Mail: [service@bz-sommer.de](mailto:service@bz-sommer.de)  
[www.bz-sommer.de](http://www.bz-sommer.de)



#### Hochkranlogistik

- keine Kran-Genehmigung nötig
- Lieferung auf die Minute genau
- bis zu 35 Meter Höhe
- 13 Meter Ladefläche
- Zuladung bis zu 8,5 Tonnen