

### Hochkran 1

|                             |   |
|-----------------------------|---|
| <b>Abmaße</b>               | 6,5m x 2,4m   |
| <b>Anzahl Europalette</b>   | 8   |
| <b>Anzahl GKB / OSB</b>     | 6 GKB / 8 OSB   |
| <b>Anzahl m<sup>3</sup></b> | 12m <sup>3</sup>  |
| <b>max. Länge</b>           | 9m, teilweise bis zu 11m  |
| <b>max. Zuladung</b>        | 8,5t  |
| <b>Besonderheiten</b>       | Lieferung von Abbund- und Binderkonstruktion mit Richthilfe<br>Dachbaustoffe auf Flach-/ Hallendächer absetzen<br>keine Straßensperrung notwendig |
| <b>Preis</b>                | An-/ Abfahrt 205 EUR<br>Einsatzzeit 115 EUR/ Std.   |
| <b>Fahrer</b>               | Herr Leich 0176 25142307  |

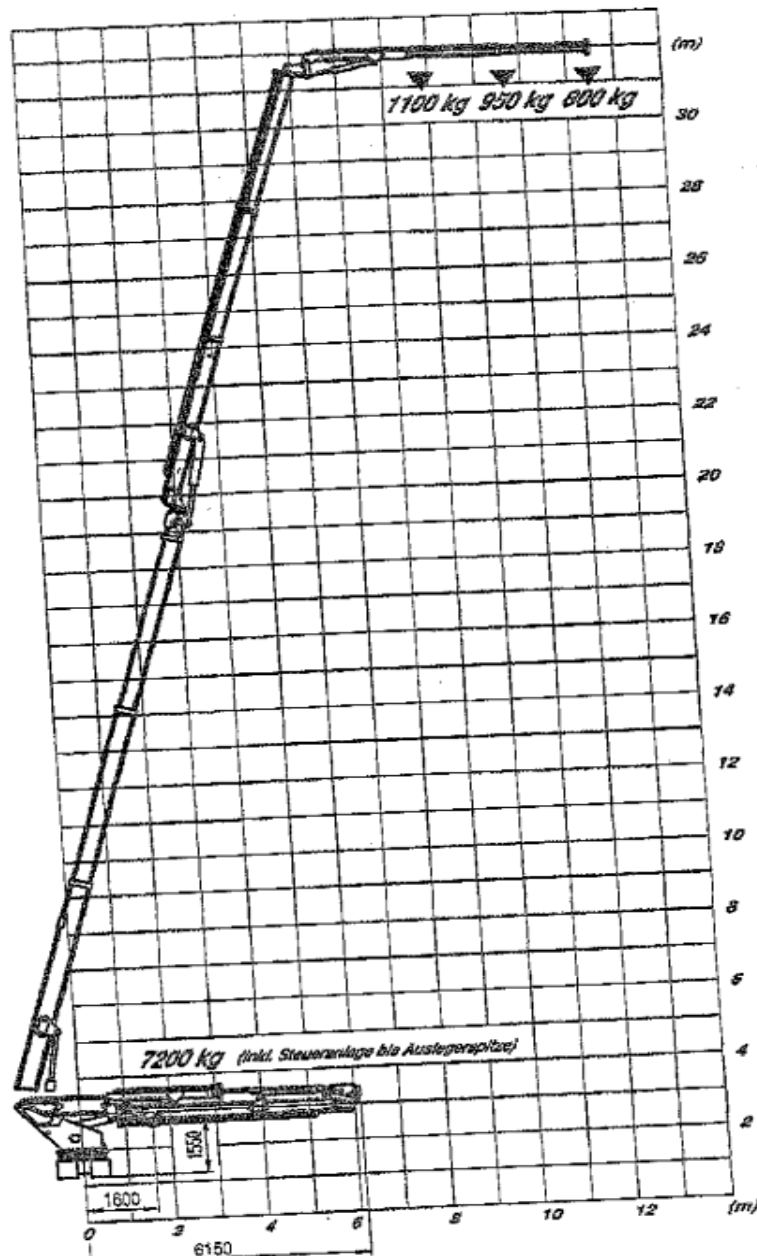
### Hochkran 2

|                                  |   |
|----------------------------------|---|
| <b>Abmaße</b>                    | 13,0m x 2,4m  |
| <b>Anzahl Europalette</b>        | 8   |
| <b>Anzahl GKB / OSB</b>          | 6 GKB / 7 OSB   |
| <b>Anzahl m<sup>3</sup></b>      | 15m <sup>3</sup>  |
| <b>max. Länge</b>                | 13m   |
| <b>max. Zuladung</b>             | 8,5t  |
| <b>Abmaße Solofahrzeug B/H/L</b> | 3,05 x 4,00 x 7,35 m  |
| <b>Besonderheiten</b>            | Spezialpalettengabel (z.B. zum Vorhalten von Trockenbaustoffen)<br>auch als Solofahrzeug nutzbar<br>Lieferung von Abbund- und Binderkonstruktion mit Richthilfe<br>Dachbaustoffe auf Flach-/ Hallendächer absetzen<br>keine Straßensperrung notwendig |
| <b>Preis</b>                     | An- / Abfahrt 205 EUR<br>Einsatzzeit 115 EUR/ Std.  |
| <b>Fahrer</b>                    | Herr Goldberg 0178 2107155  |



**Lastendiagramm Hochkran 1**

**Fa. KLAUS MARSCHIK**  
Vermietung - Lkw Transporte - Service -  
und Kundendienst  
Germaniastr. 141 - 142 / 12099 Berlin  
Tel.: 030 / 665 88 51



**Lastendiagramm Hochkran 2**
**FASSI**
**F560RA.2.28/L214 he-dynamic - Load Diagram**

 Via Poma, 110  
 14021 Albino (BG)  
 Tel.: +39 035 778400  
 Fax: +39 035 755090  
 www.fassi.com  
 fassi@fassi.com

LOAD DIAGRAM HYDRAULIC EXTENSIONS WITH LIFTING MOMENT LIMITING DEVICE

